

# IL SISTEMA SCOLASTICO BAVARESE

Piccoli Passi in Baviera

# ARTICOLAZIONE

Breve excursus storico

Una Germania, 16 sistemi scolastici

Sviluppo del sistema scolastico bavarese

Peculiarità del sistema scolastico bavarese

“Pietre di inciampo” per famiglie italiane

Un sistema in cambiamento, armonizzazione versus differenziazione

La sfida dell'inclusione

Monaco di baviera: da capoluogo regionale a città di carattere internazionale

# BREVE EXCURSUS STORICO: SISTEMI SCOLASTICI A CONFRONTO

## GERMANIA

- 1763 Introduzione dell'obbligo scolastico in Prussia
- 1802 Introduzione dell'obbligo scolastico in Baviera
- 1806 Istituzione di scuole per ciechi, sordomuti e bambini con difficoltà di apprendimento
- 1908 Ammissione delle donne allo studio universitario
- 1918 Istruzione obbligatoria fino ai 18 anni con l'introduzione del sistema duale
- 1964 Trattato di Amburgo: scuola primaria di quattro anni. Ciclo secondario di cinque (Hauptschule) sei (Realschule) o nove (Gymnasium) anni
- 1972 Riforma del biennio conclusivo del Gymnasium (Oberstufe)
- 1996 Diritto alla frequenza della scuola dell'infanzia
- 2002 Incremento della scuola a tempo pieno
- 2009 Obbligo di praticare l'inclusione
- 2015 Istituzione delle 'Classi di benvenuto' per chi deve apprendere la lingua tedesca

## ITALIA

- 1848 Progetto per la riforma della pubblica istruzione nel Regno di Napoli (Francesco de Santis)
- Leggi Boncompagni (1848) e Casati (1859), approvate nel Regno di Sardegna per l'obbligo scolastico
- 1877 ammissione delle donne allo studio universitario
- 1923 Legge Gentile, obbligatorietà di otto anni, distinzione tra Avviamento al lavoro, istituti tecnici e Ginnasio/Liceo
- 1962 Media unica, cinque anni scuola primaria, tre anni secondaria di primo grado; istituzione delle classi differenziali
- 1968 Istituzione della scuola dell'infanzia statale
- 1971 Istituzione della scuola a tempo pieno
- 1977 Abolizione delle classi differenziali e avvio delle pratiche di inclusione

# UNA GERMANIA - 16 SISTEMI SCOLASTICI

La politica scolastica rimase di competenza degli stati federali anche dopo la fondazione dell'impero.

Nella Repubblica di Weimar e nella Repubblica Federale di Germania, le strutture federali sono state mantenute.

Le strutture federali risultano abrogate durante l'era nazionalsocialista (1933-1945) e nella Repubblica Democratica Tedesca (1949-1990).

L'eredità della sovranità culturale federale modella il panorama educativo in Germania sotto forma di "federalismo culturale".

Regolamenti federali uniformi richiedono l'accordo della Conferenza permanente dei ministri dell'istruzione e degli affari culturali dei *Länder* (KMK).

Il trasferimento degli insegnanti da un Land ad un altro richiede un, a volte lungo, percorso di approvazione e non è in alcun modo automatico

Il trasferimento da un Land all'altro di un alunno/a va preparato per tempo e può richiedere un esame di ammissione, come se si arrivasse da uno stato estero.

# SVILUPPO DEL SISTEMA SCOLASTICO BAVARESE

Ripristino dopo la guerra del sistema scolastico del periodo di Weimar, vicino nella concezione a quello elaborato in Italia da Gentile

I cambiamenti più evidenti all'interno del sistema scolastico bavarese dopo il 1945 sono:

- L'espansione delle scuole secondarie e la riforma del biennio superiore dei licei, con possibilità di lasciare alcune discipline e portarne avanti delle altre
- la fusione delle scuole secondarie in licei con diverse specializzazioni, anche se le differenze continuano ad essere minime.
- L'introduzione del liceo serale
- L'introduzione nel 1982 del 'Quali' al termine della 9. classe
- L'introduzione di scuole statali a tempo pieno
- L'introduzione del concetto di inclusione
- L'istituzione nel 1984 dell'"Institut für Schulpädagogik und Bildungsforschung" (ISB) istituto di ricerca sulla pedagogia scolastica

# Peculiarità del sistema scolastico bavarese

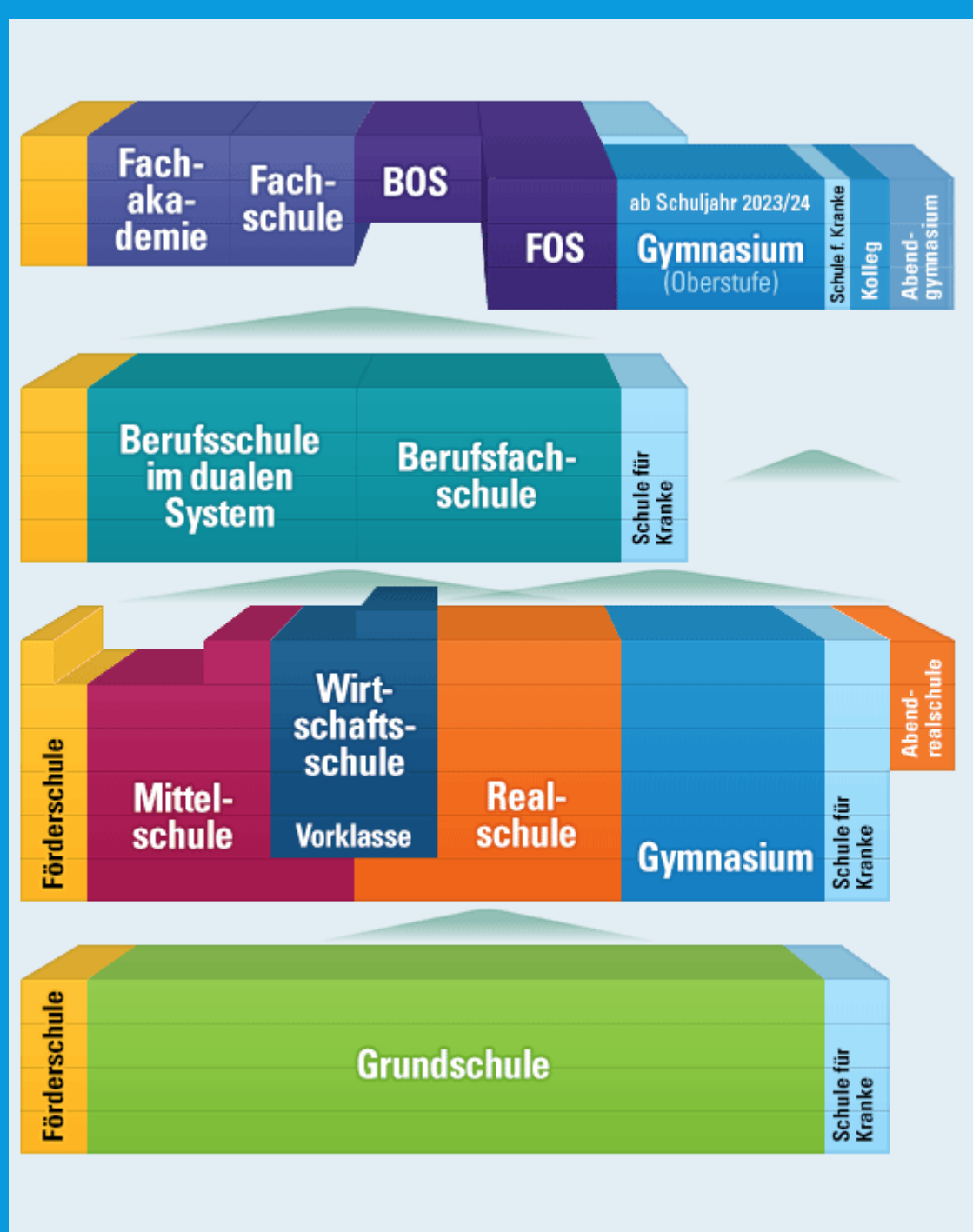
- Scuola primaria di quattro anni
- Scuola secondaria a partire dal quinto anno
- Durata minima di nove anni
- Durata massima di 13 anni

## Qualifiche possibili

- Maturità generale o tecnica alla fine del 13. anno
- Diploma intermedio alla fine del 10. anno
- Diploma Quali o EMA alla fine del 9. anno

## Peculiarità

Sistema duale, con precoce inserimento in ditta per i percorsi professionali, possibile dopo ogni qualifica



# OSTACOLI PER FAMIGLIE ITALIANE

Scuola primaria di soli quattro anni

anticipare l'iscrizione è sconsigliato

Assenza del quinto anno della scuola primaria

in classe quinta si svolge il programma di prima media

Percorso di ammissione alla scuola secondaria in quarta classe

'Übertritt', la media dei voti decide in che scuola ci si può iscrivere

Inserimento di una seconda lingua straniera in sesta classe nel Gymnasium (in 7. nelle Realschulen)

complica in alcuni casi l'ammissione in caso di trasferimento

Sistema dei voti differente

si va da 1 (il massimo) a 4 (il minimo)

Concetto di inclusione molto diverso da quello praticato in Italia

è possibile che le scuole consiglino una scuola differenziale se il bambino presenta difficoltà

Il Sistema scolastico è fortemente selettivo

se il bambino non è ritenuto pronto lo si manda indietro in alcuni casi anche dalla scuola primaria all'asilo

La partecipazione ed il sostegno attivo dei genitori sono imprescindibili

devo fare i compiti con mio figlio, sostenerlo e dimostrare la mia volontà di presenza

Autonomia e autodisciplina sono fondamentali

i bambini devono essere in grado di reggere l'ansia da prestazione

Orizzonte d'attesa dei genitori sull'apprendimento del tedesco da parte dei bambini

genitori che non padroneggiano la lingua faticano a giudicare il livello raggiunto dai figli

# UN SISTEMA IN CAMBIAMENTO: ARMONIZZAZIONE VERSUS DIFFERENZIAZIONE



- Forti differenze nei risultati scolastici dei diversi *Länder* con risultati scolastici inferiori alle aspettative, anche nei *Länder* con forte tradizione
- Difficoltà di trasferimento e di accoglienza per differenze nella articolazione del percorso scolastico
- Distribuzione centralizzata delle immatricolazioni alle università
- *Numerus Clausus* previsto per diverse facoltà, resta fondamentale il voto del diploma
- Spinte per la realizzazione di un esame di maturità centralizzato
- Difficoltà di risposta alle sfide del nuovo millennio
- Digitalizzazione ancora in fase di sviluppo, ma in ritardo



# LA SFIDA DELL'INCLUSIONE



## Difficoltà di breccia in un sistema molto consolidato

Percentuali di laureati e diplomati stabili nel tempo, unica variabile il maggior numero di donne



## Il sistema di separazione funziona, se lo si accetta come tale

Dalla scuola speciale si passa al corso professionale protetto e al caso all'abitazione in una casa famiglia



## Tendenza alla separazione anche verso l'alto

Classi speciali per alunni molto dotati



## Obbligatorietà di avviare l'inclusione dal 2009

Realizzazione complessa perché fondamentalmente non condivisa

- Desiderio di risparmiare ai discenti e alle loro famiglie uno status di frustrazione
- Mito di classi eterogenee
- Disomogeneità avvertita come fattore di rischio
- Oggettivo aumento di casi critici
- Maggiore fragilità dei docenti

# MONACO DI BAVIERA: DA CAPOLUOGO REGIONALE A CITTÀ DI CARATTERE INTERNAZIONALE



Incremento della popolazione

1999: 1.194.560

2023: 1.589.026



Incremento di ditte che vi spostano una sede o vi si trasferiscono

Incremento di immigrazione altamente qualificata

- Incremento di istituzioni scolastiche private che offrono percorsi bilingui o in lingua inglese



Incremento dell'aeroporto internazionale

1992 trasferimento da Riem alla sede attuale

2003 apertura del 2. Terminal

2016 apertura del Satellite del Terminal 2.



Aumento dei costi

MIS - dal 1966

Scuola Europea - dal 1977

BIS - dal 1991, sezione di Schwabing dal 2016

Phorms - dal 2007

Obermenzinger Gymnasium, offerta bilingue - dal 2013

St. George - dal 2013

LdV - dal 2013

Jules Verne - dal 2013

Isarschulen, offerta bilingue - dal 2016

## SCUOLE A CARATTERE INTERNAZIONALE A MONACO DI BAVIERA



GRAZIE PER  
L'ATTENZIONE